

防水殼使用說明

WP-003

為了確保產品與您的手機的安全性請依下列步驟檢查:

i 產品防水性檢測。(產品出廠已經組裝完整，並裝有檢測用假機，請暫勿拆卸殼體)

1. 請先用手按壓檢查產品外觀四周與下方充電孔與耳機孔防水塞是否有蓋緊。

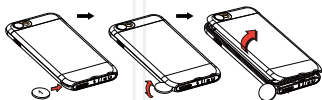


2. 將防水殼置入水槽內，上方壓置重物並確認防水殼完全浸入水中，靜置30分鐘。

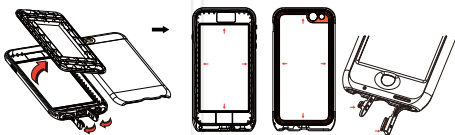


3. 取出防水殼並目測是否有水入浸殼內。
(如發現有進水，請勿安裝iphone，並聯絡原購買商店)

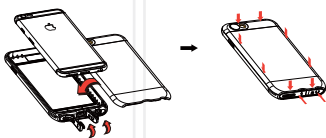
4. 請準備一枚硬幣，插入拆殼孔後上下扳撬，即可撬開下蓋。



5. 取出檢測用假機，擦拭殘餘水漬並檢查防水橡膠區域有無異物並清除。

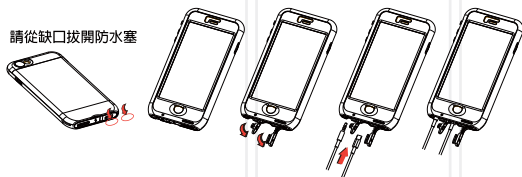


6. 將手機(iphone)置入殼內，將下蓋闔上並壓入四周卡勾，確認下方充電孔與耳機孔確實塞緊。
(完成防水殼組裝程序)



如要使用充電線或耳機音源接頭，請拔開防水殼下方防水塞，直接插入即可使用。
(注意:防水塞拔開後不再具有防水功能，請謹慎使用)

請從缺口拔開防水塞



⚠ 產品注意事項!

1. 產品使用前建議您請先備份iphone資料。
2. 下水前請確實依照測試步驟操作完成。
3. 本產品保護程度有限，請勿過度破壞不當使用。
4. 如產品掉落或撞擊後，務必重新檢查殼體是否有裂開，各組件是否完整，無鬆開或脫落，確保防水功能。
5. 在非人為損壞下，產品保固一年，請完整在測試流程後使用產品。
(保固不包含用戶的iphone 手機)